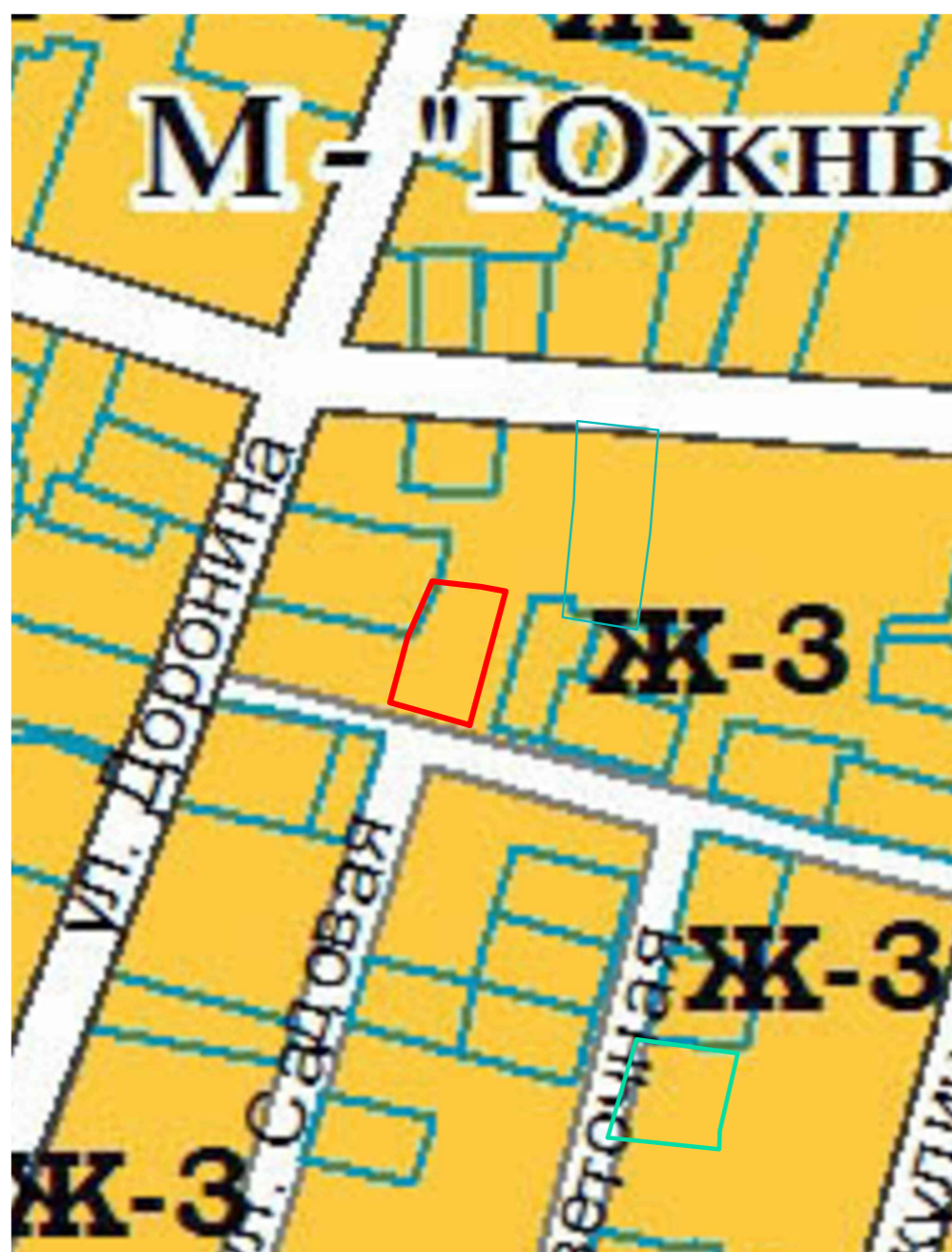


Информация к публичным слушаниям по вопросу предоставления разрешения на отклонение от предельных параметров разрешенного строительства земельного участка с кадастровым номером 47:20:0909016:13, площадью 825 кв.м., расположенного по адресу: Ленинградская область, Кингисеппский муниципальный район, Кингисеппское городское поселение, г. Кингисепп, ул. Садовая, д.1

Испрашивается отклонение отступов с западной стороны 0,4 м (нарушение составляет 2,6 м) и с южной стороны 1,0 м (нарушение составляет 4,0 м)

Фрагмент карты градостроительного зонирования из правил землепользования и застройки МО "Кингисеппское городское поселение" М 1:4000

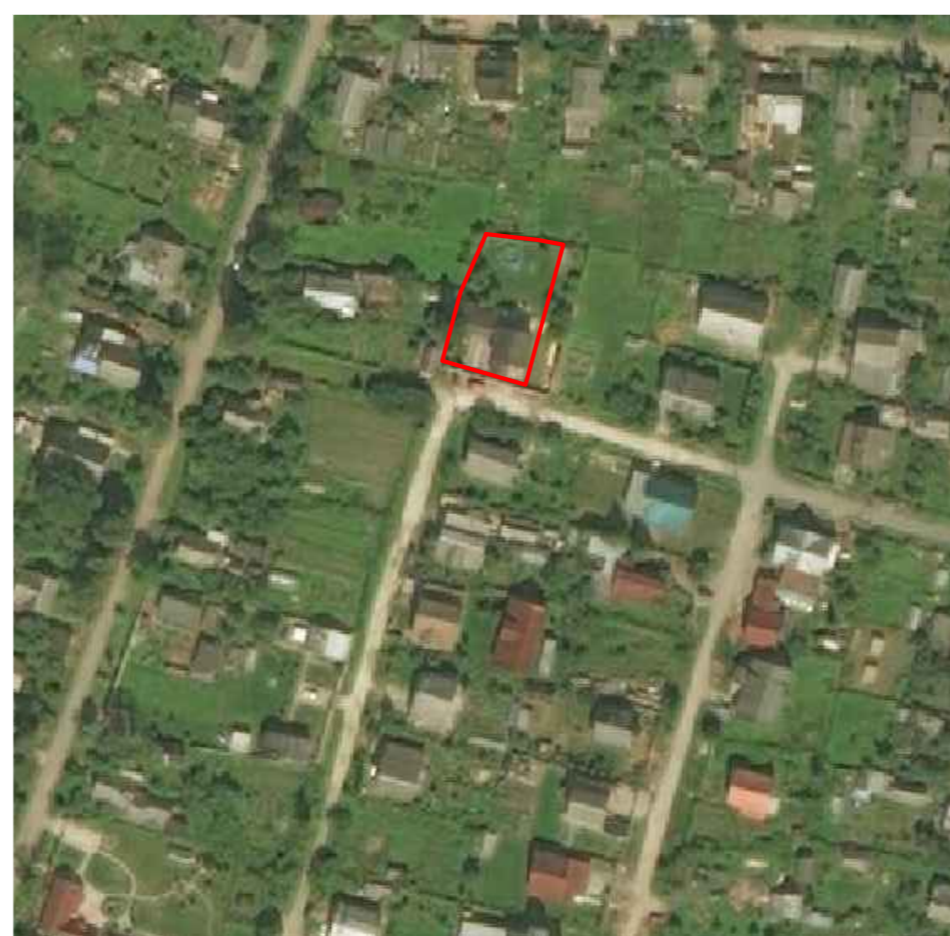


ТЕРРИТОРИАЛЬНОЕ ЗОНИРОВАНИЕ

ЖИЛЬЕ ЗОНЫ

- Ж-1 Зона застройки многоэтажными и среднеэтажными жилыми домами
- Ж-2 Зона застройки малоэтажными жилыми домами
- Ж-3 Зона застройки индивидуальными жилыми домами

Ситуационная схема М 1:4000



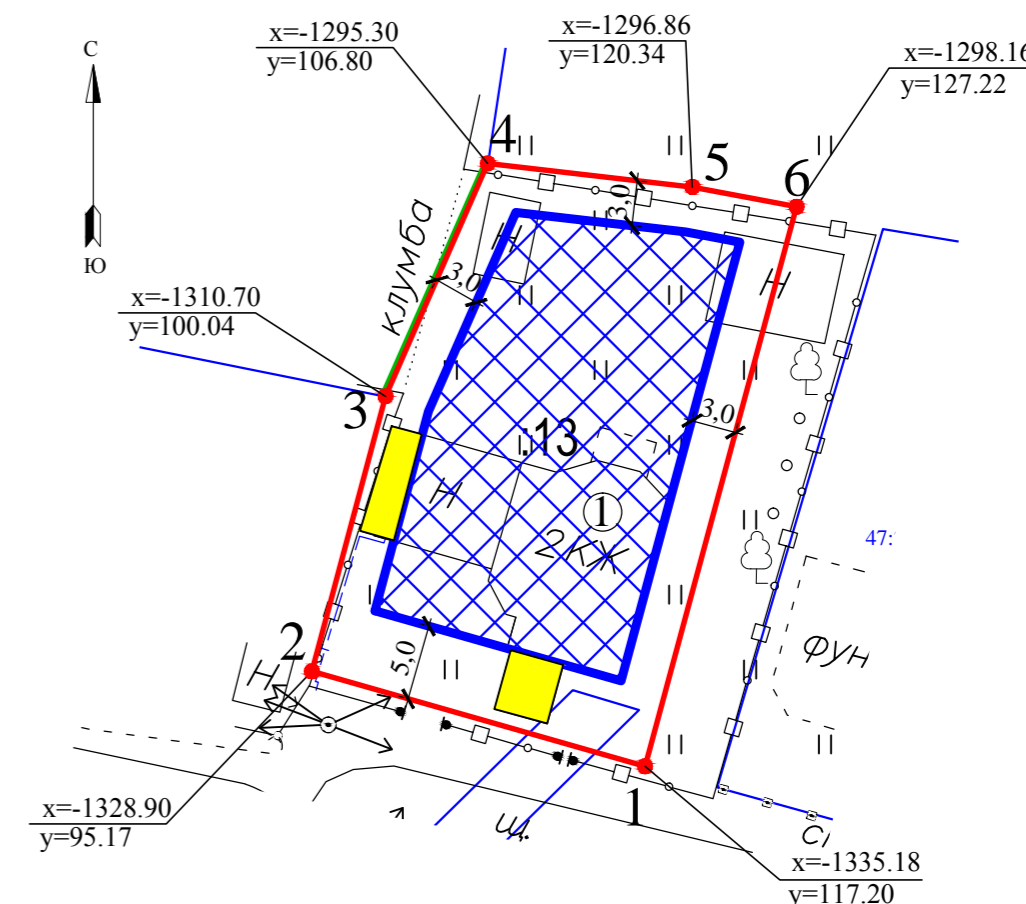
Экспликация зданий, сооружений

№п/п	Наименование	№ Инв. или кадастровый	Прим.
1	Жилой дом	1550	-

Условные обозначения:

- место допустимого размещения зданий, строений, сооружений;
- границы рассматриваемого земельного участка;
- границы участков смежных и соседних землепользователей;
- $3.0 \rightarrow$ - минимальные отступы от границ земельного участка;
- часть реконструируемого жилого дома, расположенная за границей места допустимого размещения, зданий, строений, сооружений

Ситуация до принятия решения об отклонении от предельных параметров М 1:500



Ситуация с учетом принятого решения об отклонении от предельных параметров М 1:500

